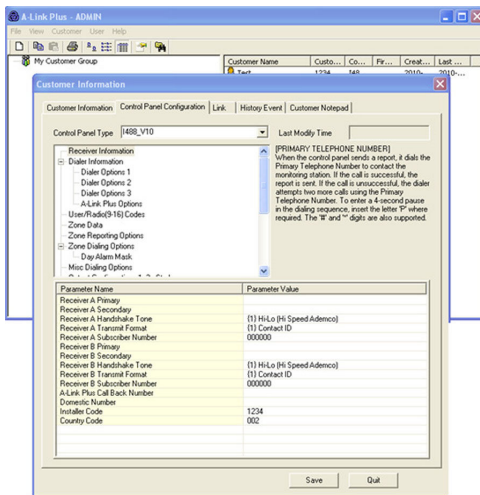


A-Link Plus Software de programación remota

www.boschsecurity.es



- ▶ Visualización y actualización de los datos del panel de control de Bosch compatible
- ▶ Envío y recepción de datos de programación entre un ordenador con A-LINK Plus y el panel de control
- ▶ Armado y desarmado remotos del panel de control y controles de salida
- ▶ Visualización del histórico de eventos del panel de control
- ▶ Interfaz de usuario multilingüe

ITS-ALINK-PLUS es el software de programación remota para paneles de control compatibles con Bosch. Ofrece una interfaz sencilla y flexible entre el PC y los paneles de control de Bosch Security Systems, Inc. (Bosch) compatibles. El software permite programar de forma remota los paneles de control de Bosch a través de un módem o directamente desde el PC mediante el cable de conexión directa. Use este software para gestionar la información de los usuarios y para conectarse, programar y manejar de forma remota los paneles de control.

Es fácil transferir la información de programación entre el panel de control y el PC, obtener una representación visual del estado actual del sistema, armar o desarmar el sistema, manejar varias salidas programables y obtener informes sobre datos del panel de control y registros diarios. La herramienta de transferencia exporta datos desde las versiones antiguas del software A-LINK al nuevo software ITS-ALINK-PLUS.

Funciones básicas

Funcionamiento remoto

Una vez que se establece una conexión válida entre el PC y el panel de control, los operadores con el debido nivel de seguridad pueden:

- Armar o desarmar el sistema
- Activar o desactivar las sirenas
- Activar o desactivar varias salidas programables

Función de informes

Es posible mostrar los 40 últimos eventos del panel de control e imprimirlos para conservar una copia en papel.

Tres niveles de seguridad programables

El administrador del sistema (Nivel de administrador) puede activar o desactivar ciertas funciones del software ITS-ALINK-PLUS para cada operador mediante la asignación de un nivel de seguridad para cada función y cada operador. Los operadores sólo podrán realizar las funciones que estén disponibles para su nivel de seguridad. Los niveles de seguridad disponibles son:

- **Nivel de administrador:** otorga acceso total a la configuración del sistema

- **Nivel de operador:** otorga acceso total a la configuración del sistema, exceptuando los ajustes de usuario e impresión
- **Nivel de registro:** únicamente permite la introducción de información de los usuarios

Planificación

Información de compatibilidad

El software ITS-ALINK-PLUS es compatible con los siguientes paneles de control:

- ICP-CMS6-CHI v1.0 (y superior)
- ICP-CMS8-CHI v1.0 (y superior)
- ICP-CMS40-CHI v1.0
- ICP-AMAX-P-EN
- ICP-AMAX-PCB-EN
- ICP-AMAX-P
- ICP-CC404 v1.x
- ICP-CC408 v1.x
- ICP-CC488 v1.x
- Solution 16 (CC880 y SC8016) v2.x y posteriores
- Solution 16 (CC880)(Solution 16 v1.4)
- Solution 844 (CC404 v1.x y CC404 v2.x)
- Solution 862 (CC406 v1.x)
- Solution 880 (CC408 v1.x y CC408 v2.x)
- Solution Ultima 844 (CC484 v1.x)
- Solution Ultima 862 (CC486 v1.x)
- Solution Ultima 880 (CC488 v1.x and CC488 v2.x)

Especificaciones técnicas

Requisitos mínimos del sistema

CPU:	Intel PIII a 1,5 GHz o superior
Sistema operativo:	<ul style="list-style-type: none">• Microsoft Windows XP Professional con Service Pack 1, 2 ó 3• Microsoft Windows Vista• Microsoft Windows 7
Espacio libre en el disco duro:	512 MB
Memoria:	256 MB de RAM
Ratón:	Compatible con Windows
Vídeo:	Monitor VGA estándar compatible con una resolución mínima de 1.024 x 768

Marcas comerciales

En este documento se utilizan nombres de marcas comerciales. En la mayoría de los casos, estas designaciones pueden ser marcas comerciales o registradas de sus respectivos propietarios en uno o más países. En vez de colocar un símbolo de marca comercial registrada cada vez que aparece, Bosch Security Systems, Inc. utiliza sólo los nombres de forma editorial y para el beneficio del propietario de la marca sin intención de infringir la marca comercial.

Intel es una marca registrada de Intel Corporation en EE. UU. y/u otros países.

Microsoft, Windows XP, Windows Vista y Windows 7 son marcas registradas de Microsoft Corporation en EE. UU. y/u otros países.

Información sobre pedidos

A-Link Plus Software de programación remota

Software de programación remota basado en Windows para paneles de control Bosch compatibles
Número de pedido **ITS-ALINK-PLUS**

Representada por:

Spain:
Bosch Security Systems, SAU
C/Hermanos García Noblejas, 19
28037 Madrid
Tel.: +34 914 102 011
Fax: +34 914 102 056
es.securitysystems@bosch.com
www.boschsecurity.es

Americas:
Bosch Security Systems, Inc.
130 Perinton Parkway
Fairport, New York, 14450, USA
Phone: +1 800 289 0096
Fax: +1 585 223 9180
security.sales@us.bosch.com
www.boschsecurity.us

America Latina:
Robert Bosch Ltda
Security Systems Division
Via Anhanguera, Km 98
CEP 13065-900
Campinas, Sao Paulo, Brazil
Phone: +55 19 2103 2860
Fax: +55 19 2103 2862
latam.boschsecurity@bosch.com
www.boschsecurity.com